



La Porte Sainte
est une porte ouverte par le pape
pour marquer symboliquement le
commencement de l'Année Sainte.
Elle reste ouverte durant toute l'Année
Sainte. Le reste du temps,
elle est murée.

Mais à quoi sert une Porte Sainte ?

En franchissant une Porte Sainte, le pèlerin se souvient de la parole de Jésus : « *Amen, amen, je vous le dis : moi, je suis la porte des brebis* » (évangile selon saint Jean 10,7).

Ce passage exprime la décision de suivre Jésus, de se laisser guider par lui, le Bon Pasteur vers le Père. Ce geste nous conduit concrètement dans l'église, demeure de Dieu.

Le pèlerin laisse derrière lui ce qui l'encombre. Il va rencontrer Dieu, dit son désir de lui faire plus de place ainsi qu'aux autres.

Passer une Porte Sainte, c'est dire notre volonté d'avancer résolument sur le chemin de la sainteté !

C'est faire une démarche de conversion : Dieu nous promet de recevoir des grâces en abondance, c'est à dire des cadeaux du ciel !





Les Portes Saintes ont-elles toujours existé ?

À l'origine, il n'y avait qu'une seule porte sainte, celle de la basilique Saint-Jean-de-Latran, qui est la cathédrale de l'évêque de Rome, c'est-à-dire le Pape.

Pour permettre aux nombreux pèlerins d'accomplir ce geste symbolique, d'autres portes ont été bénies à Rome.

Où trouver une Porte Sainte ?

Aujourd'hui, les quatre basiliques majeures de Rome possèdent chacune leur Porte Sainte :

- La basilique Saint-Pierre au Vatican,
- la basilique Saint-Paul-hors-les-Murs,
- la basilique Sainte-Marie-Majeure
- et la basilique Saint-Jean-de-Latran.

Lors des Jubilés, le Pape peut déclarer « saintes » d'autres portes : celles des cathédrales des diocèses dans le monde entier ou dans des lieux spécifiques comme les sanctuaires, les hôpitaux, les prisons. Ce fut par exemple le cas, lors du dernier Jubilé, celui de la Miséricorde en 2016.

Et pour cette Année Sainte 2025 ?

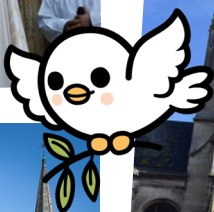
Pour le jubilé 2025, les Portes Saintes sont ouvertes uniquement dans les basiliques papales de Rome.

Le 24 décembre 2024, nuit de Noël, le pape François a ouvert la Porte Sainte de la basilique St-Pierre-de-Rome au Vatican. Puis ce fut le tour, des 3 autres basiliques majeures : Saint-Jean-de-Latran, Sainte-Marie-Majeur et Saint-Paul-Hors-les-Murs.

Et dans le Val-d'Oise ?

Dans le diocèse de Pontoise, le jubilé a été officiellement ouvert par Mgr Benoît BERTRAND, l'évêque actuel de notre diocèse, dimanche 12 janvier 2025 à la cathédrale Saint-Maclou de Pontoise.

Il n'y a pas de Portes Sainte dans le Val-d'Oise, mais deux églises ont été désignées comme "églises jubilaires" pour rendre le Jubilé accessible au plus grand nombre de personnes et pour permettre aux croyants de vivre pleinement cette expérience spirituelle. Ce sont la cathédrale Saint-Maclou à Pontoise et la Basilique Saint-Denys à Argenteuil où se trouve la Sainte Tunique du Christ. Tu peux y vivre une démarche jubilaire, comme un pèlerinage !



A toi de jouer !

Grâce aux indices, relie chaque Porte Sainte à sa basilique.



Basilique
Saint-Paul-
Hors-les-Murs



Basilique
Saint-Jean-
de-Latran



Basilique
Saint-Pierre



Basilique
Sainte-Marie-
Majeur

INDICES :

- **La Porte Sainte de Saint-Pierre** est constituée de 16 médaillons. 15 représentent des passages de la Bible où Dieu dit tout son amour pour l'humanité.
- **La Porte de Sainte-Marie-Majeur** est sculptée : on y voit Jésus à droite et Marie à gauche. Au-dessus, deux inscriptions en latin sont visibles : Mère de Dieu, Mère de l'Eglise.
- **La Porte Sainte de Saint-Paul-Hors-les-Murs** est toute en bronze. Elle comporte 6 scènes de la vie de saint Pierre et de saint Paul.
- **La Porte Sainte de Saint-Jean-de-Latran** montre la crucifixion.

