





**SAINTE TUNIQUE**  
**DU CHRIST**  
BASILIQUE D'ARGENTEUIL



# À LA DÉCOUVERTE DE LA SAINTE TUNIQUE D'ARGENTEUIL



Un support pédagogique et ludique  
pour les enfants à partir de 6 ans.



Partons ensemble  
à la découverte  
de la Sainte Tunique  
du Christ !

Chers parents, chers éducateurs,

Ce livret ludique et pédagogique est conçu pour les enfants à partir de 6 ans. Pour des enfants de confession catholique, il pourra s'accompagner d'une démarche spirituelle, à travers les différentes propositions de prières.

Des enfants d'autres confessions ou non croyants pourront se concentrer davantage sur les éléments culturels, tout en respectant, par une attitude respectueuse et silencieuse, ceux qui choisissent de prier, .

Pour les plus jeunes (CP au CE2), il vous faudra les accompagner dans cette découverte, en lisant pour eux ou en organisant la lecture par les enfants qui savent déjà bien lire), en expliquant certains mots et les consignes, et en les faisant reformuler.

Lorsque c'est possible, n'hésitez pas à les faire asseoir pour faciliter leur écoute et leur observation. Tâchez de rendre vivants les différents textes !

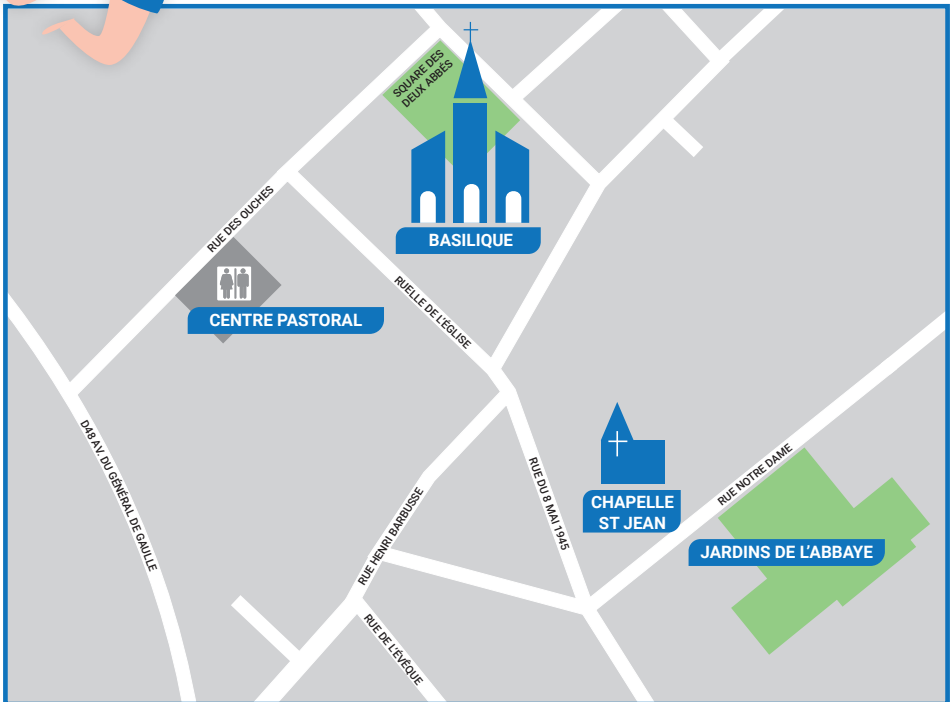
Si certaines questions vous semblent trop difficiles, n'hésitez pas à passer à la suivante, l'objectif étant surtout d'éveiller leur attention et de stimuler leur curiosité. Cette découverte doit rester un bon moment !

**Nous vous souhaitons un beau voyage  
avec la Sainte Tunique !**



Coucou ! Si tu es arrivé (e) jusqu'à moi et que tu me lis c'est que **tu es venu(e) découvrir ce qu'est la Sainte Tunique**, son origine, la raison de sa présence ici, à la basilique Saint-Denys d'Argenteuil...

Si comme moi tu es curieux(se) alors **je serais ton guide** tout au long de cette visite !



## PREMIÈRE ÉTAPE

Commençons notre parcours par les jardins de l'abbaye...

## LA CHAPELLE SAINT-JEAN

En allant vers les jardins de l'abbaye, tu peux voir la chapelle Saint-Jean. Construite autour de l'an 1000, cette chapelle romane est l'une des plus anciennes d'Île-de-France !



## 1<sup>ÈRE</sup> ÉTAPE : LES JARDINS DE L'ABBAYE

*Tu vois ces ruines ? Ferme les yeux et imagine que tu remontes le temps... de 1200 ans !*

*Il y avait ici une abbaye, un monastère de bénédictines ! L'abbaye a malheureusement été détruite lors de la Révolution française.*



## UN MONASTÈRE

Un monastère est une grande maison où des religieux(ses) vivent en communauté. Ils ont choisi de donner toute leur vie à Dieu !

**À ton avis, que font les religieux(ses) de leurs journées ?**

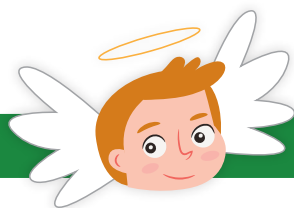
- ☐ Ils font 8 jeux vidéo par jour
- ☐ Ils vont à l'école
- ☐ Ils prient 8 offices par jour, travaillent pour la communauté et méditent la Parole de Dieu

## UNE ARRIVÉE EN FANFARE

Ici, à Argenteuil, l'abbaye accueillait une communauté de femmes qui vivaient sous l'autorité d'une abbesse.

*Grâce à l'une d'entre elles (et à son père...) la Sainte Tunique est arrivée à Argenteuil ! De qui s'agit-il ?*

- ☐ Sainte Thérèse de Lisieux
- ☐ Théodrade, la fille de l'Empereur Charlemagne
- ☐ Sainte Bernadette de Lourdes



## JOUONS ENSEMBLE !

Lequel de ces dessins représente une tunique ? Entoure-le !



## PROCHAINE ÉTAPE

Dirigeons-nous maintenant vers le parvis de la basilique...



## 2<sup>ÈME</sup> ÉTAPE : LE PARVIS DE LA BASILIQUE

Nous voilà aux portes de la basilique Saint-Denis !  
Elle est belle cette basilique tu ne trouves pas ?

Mais au fait, sais-tu ce qu'est une basilique ?  
Et qui était saint Denis ? Je te propose  
de le découvrir ensemble !



### SAINT DENYS

**Saint Denis était le premier évêque de Paris.** Il est mort en martyr à Montmartre, la tête coupée. C'est un *céphalophore*. Ce mot vient du grec *kephale* qui signifie « tête » et *phoros* qui signifie « porteur ».

*D'après ces éléments, peux-tu décrire avec tes mots ce que veut dire céphalophore ?*

.....



### UNE BASILIQUE

**Une basilique est une église de grande taille qui est aussi un sanctuaire, un lieu de pèlerinage.** C'est une église qui a reçu une dignité particulière par le Pape.

Le prêtre responsable d'une basilique porte le titre de recteur.

***Certaines basiliques sont très connues ! Entoure celles où tu es déjà allé(e) :***

- Basilique de Montmartre
- Basilique de Lourdes
- Basilique de Lisieux

## LA BASILIQUE D'ARGENTEUIL

L'édifice actuel est construit en 1865. L'église est consacrée le 22 avril 1866 et érigée basilique en 1898 par le pape Léon XIII.

**Quel âge a la basilique ?**

.....

**À ton avis, à combien de mètres s'élève le clocher de la basilique ?**

☐ 57 m ☐ 570 m ☐ 5700 m



**Le gardien de la Sainte Tunique est Mgr Stanislas Lalanne. Qui est-il ?**

- ☐ Le président de la France
- ☐ Le maire de Paris
- ☐ L'évêque de Pontoise



## JOUONS ENSEMBLE !

Relie au dessin les éléments qui caractérisent un évêque :



- La crosse, symbole du bâton du berger qui garde son troupeau
- La mitre, symbole de la couronne d'épine du Christ
- La croix pectorale, qui se situe sur les pectoraux
- L'anneau, symbole des fiançailles de l'évêque avec l'Église



## PROCHAINE ÉTAPE

**Allons découvrir l'intérieur de la basilique...**



*Avant d'entrer dans la basilique Saint-Denys d'Argenteuil, découvrons quelles sont les règles à respecter pour que tu puisses découvrir et parcourir la basilique en toute sécurité et dans le respect de chacun.*

### **DANS LA BASILIQUE :**

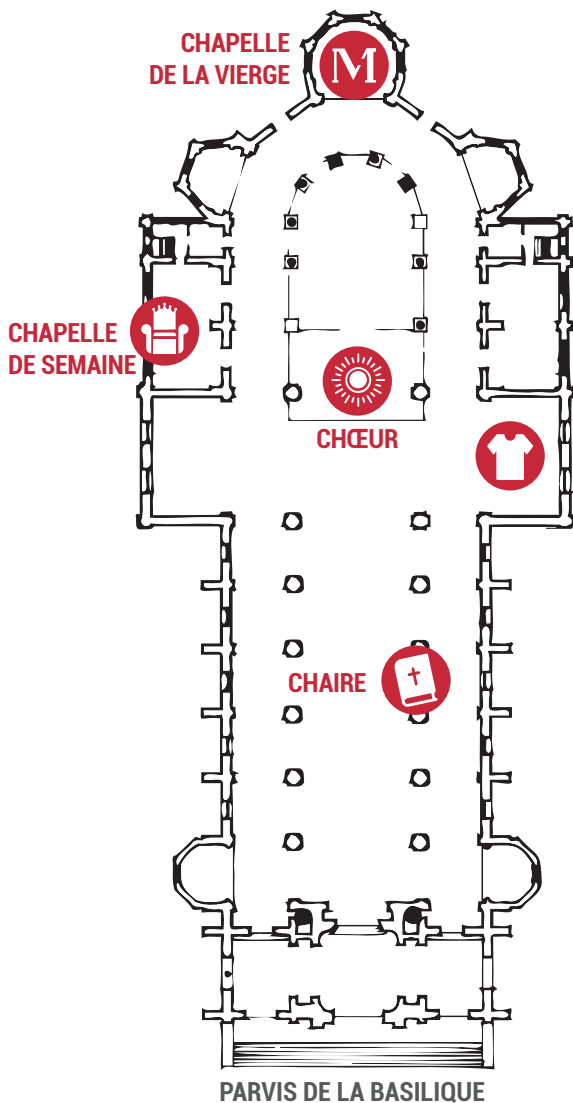
- Je marche tranquillement, sans courir
- Je parle à voix basse
- J'emploie un langage respectueux
- Je respecte les lieux et les personnes qui viennent prier et s'y recueillir



## 3<sup>ÈME</sup> ÉTAPE : L'INTÉRIEUR DE LA BASILIQUE



Plusieurs parcours  
sont possibles à  
l'intérieur de la  
basilique, il suffit  
de suivre les symboles  
correspondants !



### Parcours 1 :

Chapelle de semaine (p.9)  
Chapelle de la Vierge (p.10)  
Chaire (p.11)  
Chœur de l'église (p.12)  
Chapelle de la Sainte Tunique (p.13)

### Parcours 2 :

Chapelle de la Vierge (p.10)  
Chaire (p.11)  
Chœur de l'église (p.12)  
Chapelle de semaine (p.9)  
Chapelle de la Sainte Tunique (p.13)

### Parcours 3 :

Chaire (p.11)  
Chœur de l'église (p.12)  
Chapelle de semaine (p.9)  
Chapelle de la Vierge (p.10)  
Chapelle de la Sainte Tunique (p.13)



## LA CHAPELLE DE SEMAINE

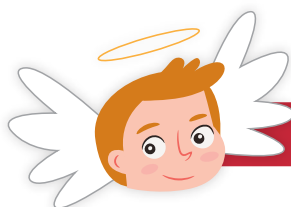
Entre dans cette chapelle dans laquelle sont célébrées les messes la semaine et place-toi devant la fresque.

**Observe le « titulus » (l'écriture au-dessus de Jésus, sur la croix). Combien de langues y vois-tu ?**

.....

**Quelles sont-elles à ton avis ?**

- ☐ Hébreu, Grec, Latin
- ☐ Hébreu, Italien, Espagnol
- ☐ Hébreu, Chinois, Créole



## JOUONS ENSEMBLE !

As-tu remarqué que l'artiste a écrit le latin et le grec dans le même sens que l'hébreu, c'est-à-dire de droite à gauche.

**Observe bien la fresque :** L'artiste a voulu y représenter la Sainte Tunique posée sur le trône vide du Christ... La vois-tu?

À ton avis, pourquoi est-elle représentée sur cette fresque ?

- ☐ Parce qu'elle représente l'attente du retour du Christ à la fin des temps
- ☐ Pour faire joli
- ☐ Parce que Jésus portait différentes tuniques

Nous voici maintenant dans la chapelle dédiée à la Vierge Marie.

**Sais-tu qui est Marie ?**

- ☐ La première femme créée par Dieu
- ☐ La mère de Jésus
- ☐ La femme d'Abraham

**Observe cette chapelle :  
les statues, les vitraux...  
Combien de fois, la Vierge Marie  
est-elle représentée ?**

.....



Marie a été présente aux côtés de Jésus tout au long de sa vie, et les catholiques la prient beaucoup et particulièrement avec la prière du chapelet.

Si tu le souhaites tu peux dire la prière du « Je vous salue Marie ».



**Je vous salue Marie,**

pleine de grâce ;

Le Seigneur est avec vous.

Vous êtes bénie entre toutes les femmes  
et Jésus, le fruit de vos entrailles, est béni.

Sainte Marie, Mère de Dieu,

Priez pour nous pauvres pécheurs,  
maintenant et à l'heure de notre mort.

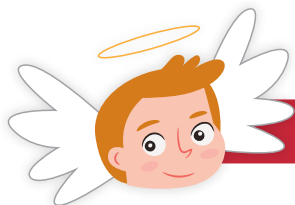
Amen



## LA CHAIRE

La chaire est l'endroit où le prêtre montait pour parler à l'assemblée.

Cette chaire représente les 4 évangélistes, les disciples qui ont raconté la vie de Jésus : Matthieu est représenté par un homme, Luc par un taureau, Jean par un aigle et Marc par un lion.



## JOUONS ENSEMBLE !

Dans la Bible, tous les évangélistes ont parlé des vêtements de Jésus.  
Voici le verset de chacun :

### Dans l'évangile selon saint



Chapitre 23, verset 34 : « Jésus disait : « Père, pardonne-leur : ils ne savent pas ce qu'ils font. » Puis, ils partagèrent ses vêtements et les tirèrent au sort. »

### Dans l'évangile selon saint



Chapitre 15, verset 24 : « Alors ils le crucifient, puis se partagent ses vêtements, en tirant au sort pour savoir la part de chacun. »

### Dans l'évangile selon saint



Chapitre 27, verset 35 : « Après l'avoir crucifié, ils se partagèrent ses vêtements en tirant au sort. »

### Dans l'évangile selon saint



Chapitre 19, versets 23 à 24 : « Quand les soldats eurent crucifié Jésus, ils prirent ses habits ; ils en firent quatre parts, une pour chaque soldat. Ils prirent aussi la tunique ; c'était une tunique sans couture, tissée tout d'une pièce de haut en bas. Alors ils se dirent entre eux : « Ne la déchirons pas, désignons par le sort celui qui l'aura. » Ainsi s'accomplissait la parole de l'Écriture : Ils se sont partagé mes habits ; ils ont tiré au sort mon vêtement. »

**Retrouve le nom de l'évangéliste qui évoque le mot « tunique » :**

.....

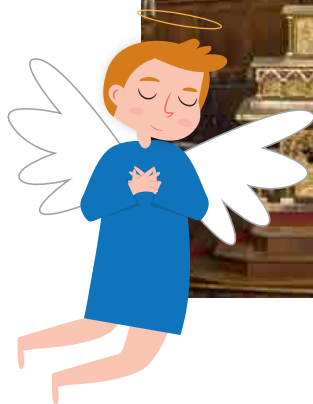


## CHŒUR DE L'ÉGLISE

Ici, la présence du Christ dans l'Eucharistie est signifiée par la lumière rouge.

Les personnes viennent ici pour se recueillir et prier.

Si tu le souhaites, tu peux suivre cette démarche et prendre un temps de prière en silence.



L'**ombrellino** et le **tintinnabule** sont deux éléments qui montrent que nous sommes dans une basilique.

Et parce que celle-ci est liée au Pape, l'ombrellino fait le rappel des couleurs du Vatican (où vit le Pape).

*Complète les légendes :*

.....

.....

Indice : une ombrelle est un petit parasol...





**Nous allons arriver au but de notre parcours dans la basilique...**

*L'histoire de la Sainte Tunique commence avec la Passion du Christ. Mais sais-tu ce que signifie la Passion du Christ ?*

## LA PASSION DU CHRIST

Le mot « passion » vient du latin, *passio* : supporter, souffrir.

La Passion du Christ c'est l'ensemble des souffrances que Jésus subit depuis son arrestation au jardin des oliviers jusqu'à sa mort sur la croix. Le Christ offre sa vie, par amour, pour sauver tous les hommes.

La Sainte Tunique est le vêtement que le Christ portait au moment de sa Passion.



## LA SAINTE TUNIQUE DU CHRIST

### Un cadeau offert à Charlemagne

Après avoir été retirée du corps de Jésus avant qu'il ne soit crucifié, la Tunique est cachée pendant 5 siècles et est retrouvée en 590 à Jaffa (en Israël).

Sans que l'on sache comment, la Tunique traverse les siècles et se retrouve en possession de l'impératrice Irène de Constantinople au début du IXe siècle. En gage d'amitié et de paix, elle offre la Sainte Tunique - l'une des reliques les plus précieuses en sa possession - à Charlemagne, roi des Francs et nouvel empereur.



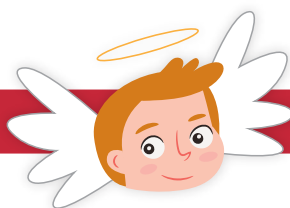


## L'héritage du monastère d'Argenteuil

Charlemagne confie la Tunique au monastère d'Argenteuil où sa fille Théodrade est abbesse.

Pour être protégée, la relique est cachée dans un mur du monastère. Longtemps oubliée elle est redécouverte au Moyen-Âge.

Lors de la Révolution française, le curé d'Argenteuil, par peur que la Sainte Tunique soit détruite, la découpe en plusieurs morceaux et la cache. Plusieurs années plus tard, il n'en retrouva qu'une partie...



## JOUONS ENSEMBLE !

As-tu bien lu ? Remet dans l'ordre les différents lieux où la Sainte Tunique est allé/est apparue.

- |     |                  |
|-----|------------------|
| 1 ● | ● Jaffa          |
| 2 ● | ● Argenteuil     |
| 3 ● | ● Jérusalem      |
| 4 ● | ● Constantinople |



## LA CHAPELLE DE LA SAINTE TUNIQUE

Jésus portait déjà la Tunique lors de son dernier repas, la Cène, lorsqu'il institua le sacrement de l'Eucharistie. Ce fût la première messe de l'histoire. C'est la Sainte-Vierge elle-même qui a sans doute tissé cette tunique sans couture dite « inconsutile ».

**Qu'est-ce que la Sainte Tunique ?**

- ☐ C'est l'habit porté par Jésus avant sa mort
- ☐ C'est le vêtement du prêtre pendant la messe
- ☐ C'est la robe de Louis XIV

**Comment est la Sainte Tunique ?**

- ☐ Elle est sans couture
- ☐ Elle a plein de motifs



Aujourd'hui la Sainte Tunique est conservée dans un reliquaire, enroulée.

Ici, les pèlerins sont invités à passer sous le reliquaire en disant la phrase « Par ta Sainte Tunique, sauve-moi Jésus ! ».

Tu peux le faire toi aussi, en suivant les consignes inscrites sur le panneau.



## UNE OSTENSION EXCEPTIONNELLE

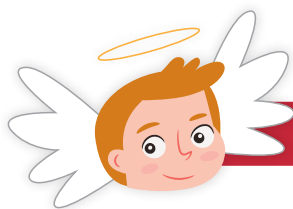
L'ostension est le mot pour dire que la Sainte Tunique est exposée déployée à la vue et la contemplation de tous. Celle-ci étant très fragile, elle n'est exposée que tous les 50 ans. De nombreux pèlerins viennent alors prier devant la Sainte Tunique du Christ.

La dernière ostension a eu lieu en 2016. Celle-ci était exceptionnelle car il aurait normalement fallu attendre encore 18 ans avant de revoir la Sainte Tunique d'Argenteuil.

C'est l'évêque de Pontoise, Mgr Stanislas Lalanne, qui a décidé de la montrer aux chrétiens pour trois raisons : la célébration des 50 ans

du diocèse de Pontoise ; la célébration des 150 ans de la basilique Saint Denys ; et l'année de la Miséricorde décrétée par le Pape François.

Près de 230 000 pèlerins de France et de l'étranger y ont participé.



## JOUONS ENSEMBLE !

Le mot ostension vient du latin « ostendere » qui veut dire « montrer ». Parmi ces trois objets liturgiques, retrouve celui qui a le même objectif...



☐ **le calice :**  
coupe pour  
le vin pendant  
la messe



☐ **l'ostensor :**  
utilisé pour placer  
une hostie lors des  
prières d'adoration



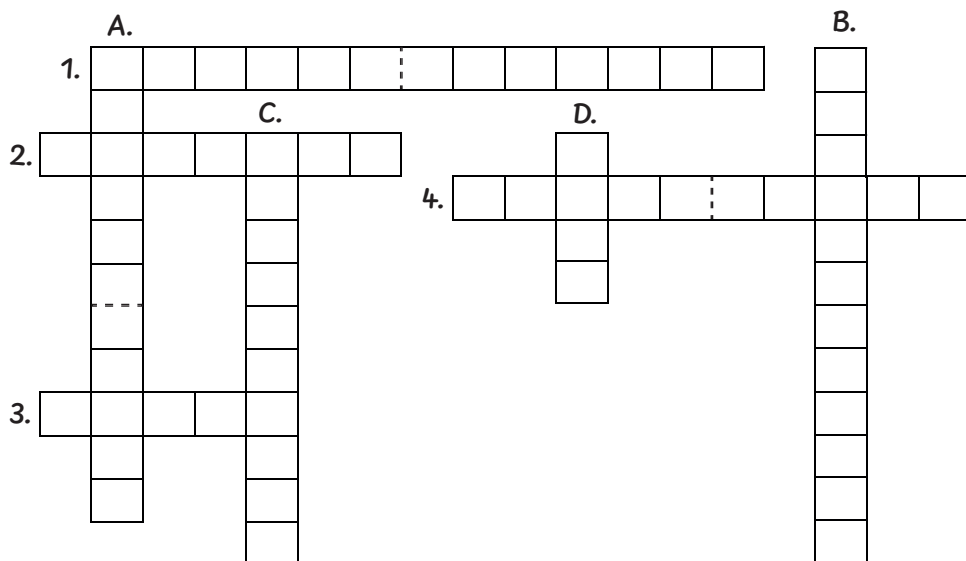
## MOTS CROISÉS

### Horizontal

1. L'évêque en est le gardien
2. Le singulier de vitraux
3. Je vous salue Marie, pleine de ...
4. Nom de la basilique

### Vertical

- A. Elle est la mère de Jésus
- B. Ils ont écrit la vie du Christ
- C. Ville où se trouve la basilique
- D. Je suis le Père tout puissant



Bravo ! Tu arrives au terme de ton parcours, je suis fier de toi !

Tu pourras maintenant raconter le parcours de la Sainte Tunique à tes proches. Va voir tes animateurs pour vérifier tes réponses.

À bientôt !





## CE LIVRET A ÉTÉ RÉALISÉ PAR LA FACEL 95

La Facel 95 est une fédération, agréée Jeunesse et Education Populaire, qui a pour objet de **créer et promouvoir des associations proposant des activités culturelles, éducatives et de loisirs**, dans le champ de l'animation, sur le Val-d'Oise et pour les enfants et jeunes de 3 à 18 ans.

La Facel 95 accompagne ces associations (assistance juridique et pédagogique, mutualisation des ressources), propose des formations (Premiers Secours PSC1, BAFA, journées à thème), les représente auprès des différents partenaires, et favorise les rencontres entre associations.

Elle accueille chaque année des jeunes volontaires en service civique, avec des missions diverses au sein de ses associations adhérentes, parmi lesquelles la réalisation de livrets pédagogiques et ludiques pour faire découvrir le patrimoine chrétien du Val-d'Oise.

Contact : [facelduvaldoise@gmail.com](mailto:facelduvaldoise@gmail.com) - [www.facel95.com](http://www.facel95.com)